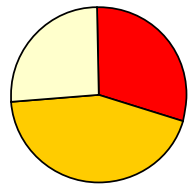
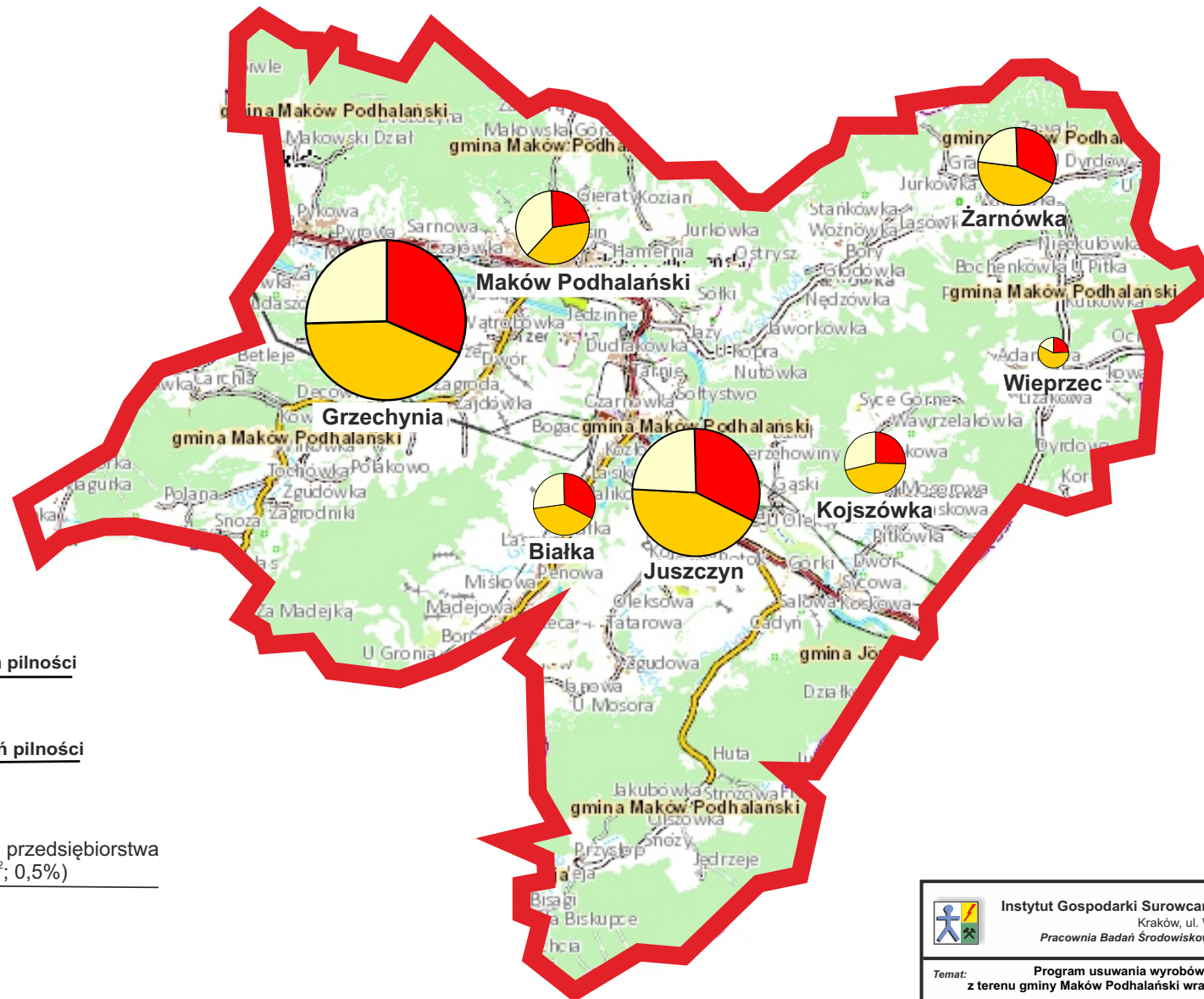


GMINA MAKÓW PODHALAŃSKI



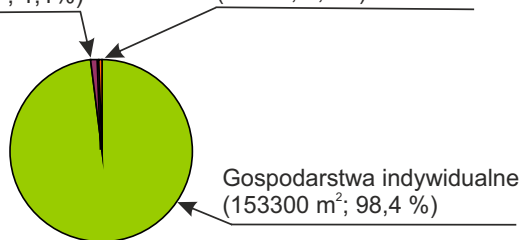
Gospodarstwa indywidualne



Osoby prawne



Obiekty należące do JST (1700m²; 1,1%)
Firmy i przedsiębiorstwa (840m²; 0,5%)



Gospodarstwa indywidualne (153300 m²; 98,4 %)

	Instytut Gospodarki Surowcami Mineralnymi i Energią PAN Kraków, ul. Wybickiego 7A Pracownia Badań Środowiskowych i Gospodarki Odpadami	
	Temat: Program usuwania wyrobów zawierających azbest z terenu gminy Maków Podhalański wraz ze szczegółową inwentaryzacją	
Nazwa rysunku: Procentowy udział poszczególnych stopni pilności w całkowitej ilości wyrobów zawierających azbest		
Zlecająca: Gmina Maków Podhalański		Załącznik 1